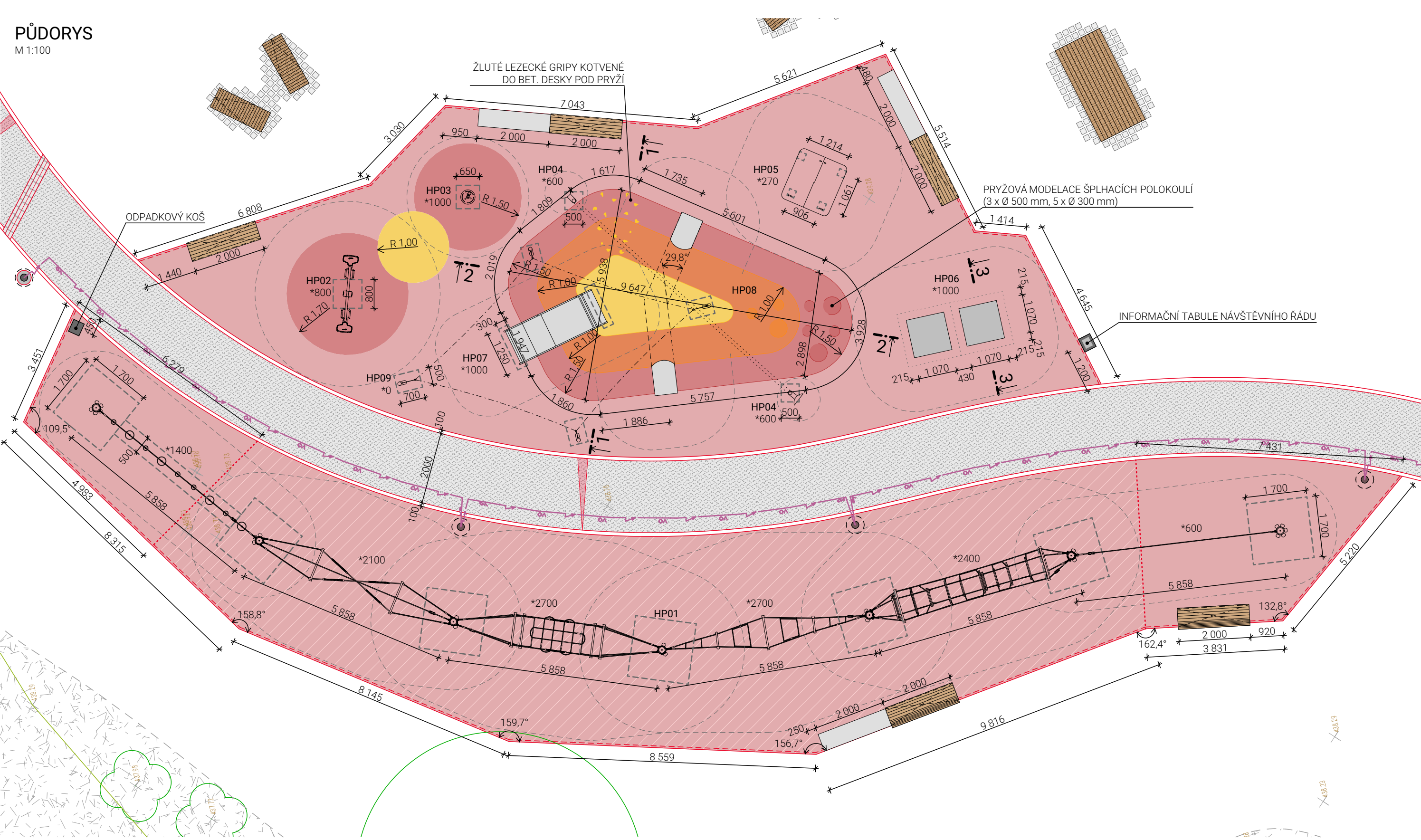


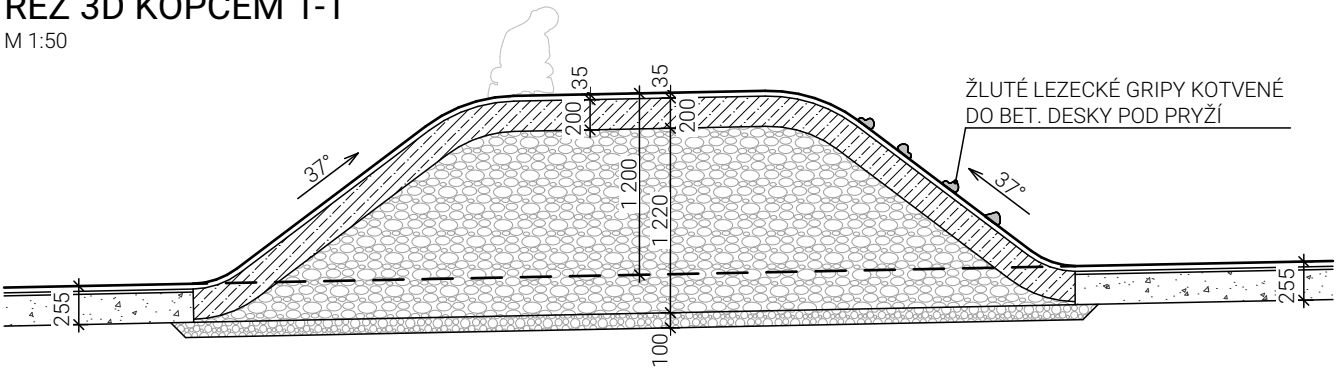
PŮDORYS

M 1:100



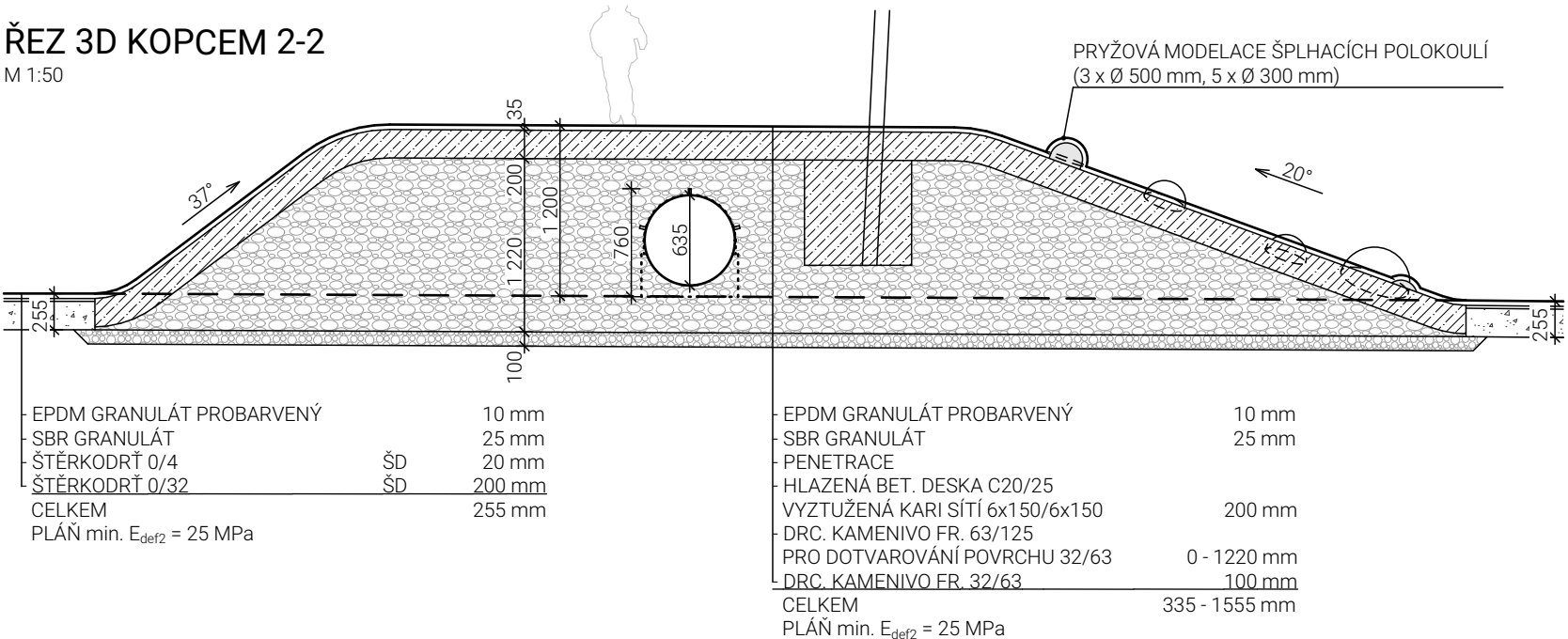
ŘEZ 3D KOPCEM 1-1

M 1:50



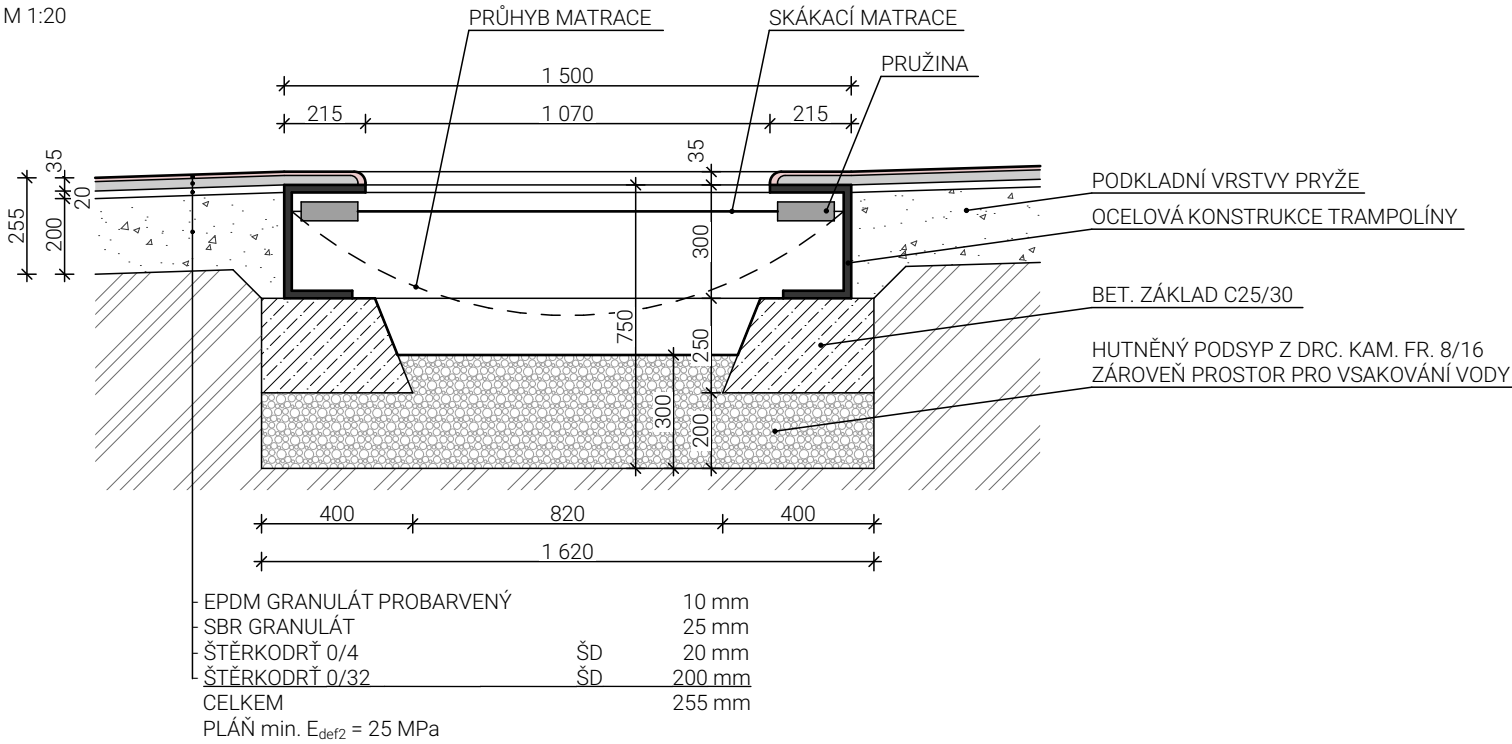
ŘEZ 3D KOPCEM 2-2

M 1:50



ŘEZ TRAMPOLÍNOU 3-3

M 1:20



POPIS HERNÍCH PRVKŮ

- HP 01 ... LANOVÁ SESTAVA**
- ATYPICKÁ HERNÍ OPIČÍ STEZKA SESTAVENÁ Z 6 LEZECKÝCH MODULŮ
 - CELKOVÝ ROZMĚR SESTAVY 26840 x 20260 mm
 - MAX. PÁDOVÁ VÝŠKA HIC SE LIŠÍ DLE LEZECKÉHO MODULU (MAX. 2700 mm)
 - PRO DĚTI OD 6 LET
 - MAX. VÝŠKA OC. SLOUPY NAD TERÉNEM 3170 mm
 - SLOUPY OC. POZINKOVANÉ Ø 168,3 x 6,3 mm OPATŘENÉ VYPALOVACÍ BARVOU V ODSTÍNU RAL (2 x ČERVENÝ ODSTÍN RAL 3001, 3 x ŽLUTÝ ODSTÍN RAL 1006, 2 x ORANŽOVÝ ODSTÍN RAL 2010)
 - LANA BUDOU DODÁNA V ČERNÉM ODSTÍNU
 - NA SLOUPECH BUDOU UMÍSTĚNY POMOCNÉ PŘECHODOVÉ PLATFORMY (CELKEM 23 ks) V ODSTÍNU RAL
 - PRÍZPŮSOBENÉM ODSTÍNU SLOUPY
 - S OHLEDEM NA ATYPICKÝ HERNÍ PRVEK JE NUTNÉ JEHO FINÁLNÍ PODOBU ODSOULHLASIT S AD PŘED ZÁVAZNOU OBJEDNÁVKOU
 - ZÁKLADOVÉ KONSTRUKCE: 6 x PATKA 1700x1700x900 mm, BETON 1700x1700x500 mm
 - 1 ks ZÁKLADOVÝ PAS 4160x500x700 mm, BETON 4160x500x300 mm

- HP 02 ... BALANČNÍ KOLOTOČ**
- ROTUJÍCÍ A HOUPACÍ KOLOTOČ PRO DVĚ DĚTI
 - ROZMĚRY 2160x430x1220 mm
 - MAX. PÁDOVÁ VÝŠKA HIC 800 mm
 - PRO DĚTI OD 3 LET
 - ZÁKLADOVÉ KONSTRUKCE: 1 x PATKA 800x800x1000 mm, BETON 800x800x600 mm

- HP 03 ... OTOČNÁ TÝČ**
- ROTUJÍCÍ TÝČ SE SEDACÍM TALÍŘEM
 - ROZMĚRY 400x400x1030 mm
 - MAX. PÁDOVÁ VÝŠKA HIC 1000 mm
 - PRO DĚTI OD 2 LET
 - ZÁKLADOVÉ KONSTRUKCE: 1 x PATKA 650x650x700 mm, BETON 650x650x500 mm

- HP 04 ... ŠEPTANDA**
- DVOJICE NEREZOVÝCH NASLOUCHADEL SPOJENÝCH PODZEMNÍM ZVUKOVODEM
 - NASLOUCHADLA BUDOU OPATŘENA SYSTÉMOVOU ZÁBRANOU PROTI VHAZOVÁNÍ PŘEDMĚTŮ DO ZVUKOVODU
 - ZVUKOVOD BUDE PROVEDEN Z PLNÉ OHEBNÉ TRUBKY DN 90
 - MAX. PÁDOVÁ VÝŠKA HIC 600 mm
 - PRO DĚTI OD 2 LET
 - ZÁKLADOVÉ KONSTRUKCE: 2 x PATKA 500x500x700 mm, BETON 500x500x600 mm
 - 1x VÝKOP PRO ZVUKOVOD 7300x300x550 mm - NA DNO ULOŽIT TRUBKU DN 90 A ZASYPAT HUTNĚNOU ZEMINOU

- HP 05 ... DOMEČEK**
- STATICKY HRACÍ DOMEČEK SE STŘECHOU
 - ROZMĚRY 1510x1420x1470 mm
 - MAX. PÁDOVÁ VÝŠKA HIC 270 mm
 - PRO DĚTI OD 2 LET
 - ZÁKLADOVÉ KONSTRUKCE: 4 x PATKA 200x200x600 mm, ZASYPAT HUTNĚNOU ZEMINOU

- HP 06 ... TRAMPOLÍNY**
- DVĚ TRAMPOLÍNY ZABUDOVANÉ DO PRYŽOVÉ PLOCHY SE VZÁJEMNÝM ODSTUPEM 430 mm
 - ROZMĚRY OTVORŮ 1070x1070 mm
 - MAX. PÁDOVÁ VÝŠKA HIC 1000 mm
 - PRO DĚTI OD 4 LET
 - ZÁKLADOVÉ KONSTRUKCE: VIZ. SAMOSTATNÝ DETAIL

- HP 07 ... SKLUZAVKA**
- NEREZOVÁ SKLUZAVKA ŠÍŘKY 1,0 m PŘEKONÁVÁJÍCÍ VÝŠKOVÝ ROZDÍL 1,2 m, SKLON 37°
 - ROZMĚRY 2720x1040 mm (DLE VÝROBCE)
 - MAX. PÁDOVÁ VÝŠKA HIC 1000 mm
 - PRO DĚTI OD 3 LET
 - ZÁKLADOVÉ KONSTRUKCE: 1 x PATKA SPODNÍ 1250x300x1100 mm, BETON 1250x300x700 mm
 - 1 x PATKA HORNÍ 1250x300x750 mm, BETON 1250x300x350 mm

- HP 08 ... 3D MULTIFUNKČNÍ KOPEC**
- 3D MODELOVANÝ UMĚLÝ HERNÍ KOPEC VÝŠKY 1,2 m O CELKOVÉ PLOŠE 39,5 m² MODELOVANÝ POMOCÍ DRC. KAMENIVA RŮZNÉ FRAKCE. HORNÍ PLOCHA TVOŘENA BET. DESKOU C20/25 TL. 200 mm S VLOŽENÍM VÝZTUŽE ZE SVAROVANÝCH SÍTIČ 6x150/6x150 OHÝBANÝCH DO POŽADOVANÉHO TVARU
 - KOPEC SE BUDE PLYNULE ZVEDAT A PŘECHOD NA HORNÍ PLOŠINU BUDE TAKTÉŽ ZAOBLEN
 - POVRCH BUDE TVOŘIT VRSTVA SBR GRANULÁTŮ V TL. 25 mm NANÁŠENÉHO NA PENETROVANOU BET. DESKU A FINÁLNÍ VRSTVA BUDE TVOŘENA PROBARVENÝM EPDM GRANULÁTEM V TL. 10 mm V ODSTÍNU DLE LEGENDY PLOCH
 - SOUČÁSTÍ DODÁNÍ KOPE BUDE OSAZENÍ PRŮLEZNÉHO ZAKŘIVENÉHO NEREZOVÉHO TUNELU VNITRNÍHO Ø 635 mm CELKOVÉ DÉLKY 5 180 mm. CERTIFIKACE DLE ČSN EN 1176-1
 - NA POVRCHU KOPE BUDOU VYMODELOVÁNY ŠPLHAČÍ POLOKOULE Z PRYŽE (3 x Ø 500 mm, 5 x Ø 300 mm)
 - BOULE BUDOU PROVEDENY Z EPDM (NEJEDNÁ SE O NÁSTRIK) A BUDOU CERTIFIKOVÁNY JAKO HERNÍ PRVEK DLE ČSN EN 1176-1
 - OSAZENÝ BUDOU ŽLTÉ LEZECKÉ GRIPY V POČTU MIN. 15 ks
 - PRVEK BUDE REALIZOVÁN JAKO KOMPLETNÍ DODÁVKA FIRMY REALIZUJÍCÍ UMĚLÉ POVRCHY

- HP 09 ... ZASTÍHUJÍCÍ PLACHTA**
- KONSTRUKCE BUDE TVOŘENA 4 ks OCELOVÝCH POZINKOVANÝCH SLOUPŮ Ø 102/4 mm KOTVENÝCH DO BET. ZÁKLADŮ. DÉLKA SLOUPŮ 4 m, VÝŠKA NAD TERÉNEM 3 m, OSADIT POD ÚHEM 87°. SLOUPY BUDOU LAKOVÁNY V ODSTÍNU RAL 7043 A BUDOU ZASLEPENY PLASTOVÝM VÍČKEM. MEZI SLOUPY BUDE POMOCÍ NAPÍNAČÍCH NYLONOVÝCH LAN KOTVENÝCH DO OBJÍMEK NATAŽENA STÍNÍČÍ PLACHTA VE SVĚTLE ŠEDEM ODSTÍNŮ.
 - I KDYŽ SE NEJEDNÁ ČISTĚ O HERNÍ PRVEK, DODÁNÍ ZAJISTÍ DODAVATEL HERNÍ PRVKŮ
 - MONTÁŽ JE NUTNO KOORDINOVAT S REALIZÁTOREM 3D KOPE, JEJIKOŽ DVOJICE ZÁKLADŮ ZASAHUJE DO 3D KOPE
 - ZÁKLADOVÉ KONSTRUKCE: 4 x PATKA 500x700x1000 mm, BETON 500x700x700 mm

LEGENDA SYMBOLŮ

- STÁVAJÍCÍ POLOHOPIS DLE GEODETICKÉHO ZAMĚŘENÍ
- NAVŘZENÉ HRANY
- NAVŘZENÉ HRANY SOUVISEJÍCÍCH STAVEBNÍCH OBJEKTŮ
- NAVŘZENÉ ROZVODY NN VŘEJNÉHO OSVĚTLENÍ (SO 04 VEŘEJNÉ OSVĚTLENÍ)
- NAVŘZENÉ ROZVODY NN VŘEJNÉHO OSVĚTLENÍ (SO 04 VEŘEJNÉ OSVĚTLENÍ)
- VÍCETÁŽOVÝ ZAPOJENÝ POROST DŘEVIN STÁVAJÍCÍ
- STÁVAJÍCÍ LISTNATÝ / JEHLIČNATÝ STROM
- NAVŘZENÉ SLOUPOVÉ SVÍTIDLO VO VÝŠKY 4,25 m S LED SVÍTIDLEM VE ZPEVNĚNÉ PLOŠE (SO 04)
- NAVŘZENÉ SLOUPOVÉ SVÍTIDLO VO VÝŠKY 4,25 m S LED SVÍTIDLEM V ZELENÍ (SO 04)
- ZÁKLADOVÉ KONSTRUKCE HERNÍCH A CVIČEBNÍCH PRVKŮ

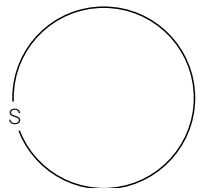
LEGENDA POVRCHŮ

- STEZKA PRO PĚŠÍ, MLATOVÝ POVRCH ŠEDÝ, ZRNITOSTI 0/5, DIN 18035-5, NOVÁ PĚŠINA V PARKU, PŘÍRODNÍ A TRVALE VODOPROPUSTNÝ MATERIÁL (2,10 x 10⁻⁴ cm/s)
- DOPADOVÁ BEZPEČNOSTNÍ LITÁ PRYŽ, HIC 1,4 m, BAREVNÝ MIX CIHLOVÉ ČERVENÁ 70% (NAPŘ. RAL 3016) A SIGNÁLNÍ ČERVENÁ 30% (NAPŘ. RAL 3017, 3020) ... 167,0 m² *
- DOPADOVÁ BEZPEČNOSTNÍ LITÁ PRYŽ, HIC 2,7 m, BAREVNÝ MIX CIHLOVÉ ČERVENÁ 70% (NAPŘ. RAL 3016) A SIGNÁLNÍ ČERVENÁ 30% (NAPŘ. RAL 3017, 3020) ... 148,0 m² *
- DOPADOVÁ BEZPEČNOSTNÍ LITÁ PRYŽ, HIC 1,0 m, BAREVNÝ MIX SIGNÁLNÍ ČERVENÁ 70% (NAPŘ. RAL 3017, 3020) A CIHLOVÉ ČERVENÁ 30% (NAPŘ. RAL 3016) ... 15,3 m² *
- DOPADOVÁ BEZPEČNOSTNÍ LITÁ PRYŽ, HIC 1,0 m, BAREVNÝ MIX ORANŽOVÁ 50% (NAPŘ. RAL 2008) A PÍSKOVÉ ŽLUTÁ 50% (NAPŘ. RAL 1006) ... 15,3 m² *
- DOPADOVÁ BEZPEČNOSTNÍ LITÁ PRYŽ, HIC 1,0 m, BAREVNÝ MIX ŽLUTÁ 50% (NAPŘ. RAL 1012, 1018) A PÍSKOVÉ ŽLUTÁ 50% (NAPŘ. RAL 1006) ... 3,1 m² *

* DO UVEDENÝCH PLOCH LITÉ PRYŽE NENÍ ZAPOČÍTÁN 3D KOPEC

POZNÁMKA

- VEŠKERÉ BETONOVÉ ZÁKLADY PRVKŮ BUDOU TVOŘENY Z BETONU C25/30
- ZÁKLADY BUDOU ZAMĚŘENY A PROVÁDĚNY ODBORNOU MONTÁŽNÍ FIRMOU ZAJIŠŤUJÍCÍ DODÁNÍ PRVKŮ, POPŘ. GENERALNÍM ZHOTOVITELEM STAVBY, KTERÝ S DODAVATELEM PRVKŮ MUSÍ VEŠKERÉ PRÁCE KONZULTOVAT A ODSOULHLASIT
- POSTUP MONTÁŽE A KOTVENÍ MUSÍ BÝT V SOULADU S MONTÁŽNÍMI LISTY VÝROBCE PRVKŮ
- HERNÍ PRVKY JSOU NAVŘZENY V MAT. KOMBINACI POZINKOVANÉ OCELI A HDPE PLASTOVÝCH DÍLŮ
- DETAILNÍ SPECIFIKACE PRVKŮ VČ. ILUSTRAČNÍCH OBR. JE UVEDENA V TZ PD SO
- ODSTÍNY UMĚLÝCH POVRCHŮ (LITÁ PRYŽ), STEJNĚ TAK VEŠKERÉ PRVKY POUŽITÉ PŘI REALIZACI, BUDOU PŘED ZAPOČETÍM PRACÍ ODSOULHLASENY AD
- V PŘÍPADĚ NEJASNOSTI ČI NEPŘEDVIDANÝCH OKOLNOSTÍ NUTNO PŘIZVAT TECHNICKÝ DOZOR STAVEBNÍKA NEBO AUTORSKÝ DOZOR K POSOUZENÍ RESP. UPŘESNĚNÍ DALŠÍHO POSTUPU PRACÍ NA STAVBĚ
- JAKÉKOLIV ZMĚNY OPROTI SCHVÁLENÉ PD MUSÍ BÝT KONZULTOVÁNY S AD A TDS
- VŠECHNY PRÁCE JE NUTNÉ PROVÁDĚT DLE PLATNÝCH ČSN A TECHNOLOGICKÝCH PRAVIDEL ZA DODRŽENÍ BOZP
- VEŠKERÉ ROZMĚRY NUTNO PŘED ZAPOČETÍM STAVBY OVĚŘIT NA MÍSTĚ
- PODZEMNÍ SÍTĚ JSOU ZAKRESLENY INFORMATIVNĚ. PŘED ZAHÁJENÍM ZEMNÍCH PRACÍ JE NUTNO POŽÁDAT PŘÍSLUŠNÉ SPRÁVCE SÍTÍ O JEJICH VYTÝČENÍ NA STAVENIŠTI



SO 02 ZPEVNĚNÉ PLOCHY A VYBAVENÍ

| NAZEV | MĚŘITKO | OSNAČENÍ |
|--|---|---------------|
| DĚTSKÉ HRŠTĚ | 1:100, 1:20 | D.1.1.7 |
| PROJEKTANT | STUPĚN | DATUM |
| PROJEKTOVÉ STUDIO | DUSP, DPS | prosinec 2023 |
| 605 485 557 jsme@projektove.studio projektove.studio | NAZEV PROJEKTU | |
| | REVITALIZACE VEŘEJNÉHO PROSTRANSTVÍ U ZŠ NA KOPCÍCH | |
| | MÍSTO | |
| | prostranství u ZŠ Na Kopcích, 674 01 Třebíč | |
| | k. ú. Třebíč | |
| | INVESTOR | |
| | Město Třebíč, Karlovo nám. 104/55, 674 01 Třebíč | |
| VYPRACOVAL | ZODPOVĚDNÝ PROJEKTANT | |
| Ing. David Bauer | Ing. David Bauer | |